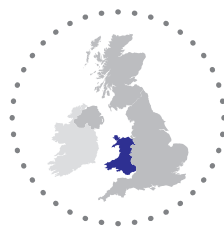


TROSOLWG O GANSER YNG NGHYMRU

Mae Cancer Research UK yn ymroddedig o gyflymu'r cynnydd felly bod 3 ymhob 4 yn goroesi cancer erbyn 2034.



TUA
19,000
O ACHOSION
CANSER
YN 2015

TUA
8,900
O FARWOLAETHAU
CANSER
YN 2016

DANGOSWYR LEFEL UCHAF



Nifer

Y 5 cancer mwyaf cyffredin (gan nifer yr achosion) yn 2015 :

Bron	2,802
Prostad	2,552
Ysgyfaint	2,467
Coluddyn	2,259
Ymennydd	811



Goroesi

Mae'r goroesedd cymharol amcangyfrif o bum mlynedd i oedolion wedi derbyn diagnosis yn 2010-2014 yn **57.1%**.

Am oroesedd un mlynedd ar draws y pedwar safle yn y Bartneriaeth Meincnod Cancer Rhyngwladol (bron, ofari, ysgyfaint a cholorectal) Cymru sydd ar raddfa waethaf (data 2005-2007).

Mawrth 2018

ATAL



Ysmygu

Mae **19%** o oedolion yng Nghymru yn dweud eu bod yn ysmygwyr.

GWEITHREDU: Dylai Llywodraeth Cymru ymrwymo i uchelgais di-tobacco, ble mae llai na 5% o'r boblogaeth yn ysmegu erbyn 2035.



Gordewdra

Mae dros hanner o oedolion (**59%**) dros bwysau neu yn ordew.

Mae **26%** o blant rhwng 4 a 5 mlwydd oed dros bwysau neu'r ordew.

GWEITHREDU: Mae angen i'r strategaeth gordewdra fod yn uchelgeisiol, gyda fesurau i daclo gordewdra, fel cyfyngu ar siopau prydau parod poeth ger ysgolion.

DIAGNOSIS CYNNAR



Sgrinio coluddyn

Mae'r nifer sy'n derbyn sgrinio'r coluddyn (% o'r bobl a wahoddir i sgrinio addas o fewn 6 mis o wahoddiad) o oedolion rhwng 60 a 74 yn **53.4%**.



Cyfnod ar ddiagnosis

Canran y cyfnod y caiff y cancer diagnosis (Cyfnod 1 a 2) ar gyfer y 5 cancer mwyaf cyffredin :

Melanoma	91%
Bron	85%
Prostad	65%
Coluddyn	42%
Ysgyfaint	28%

GWEITHRED: Er mwyn gwella diagnosis cynnar, dylai Llywodraeth Cymru a Addysg a Gwella Iechyd Cymru adolygu'r gweithlu diagnostig, fel bod modd cwrrd a'r alw am arbroffion cancer.



Amseroedd aros 31 diwrnod

Mae **97.2%** oo gleifion yn derbyn eu triniaeth gyntaf o fewn 31 diwrnod o'r penderfyniad i drin. **Mae hyn yn is na'r safon o 98%**.



Amseroedd aros 62 diwrnod

Mae **86.5%** o gleifion yn derbyn eu triniaeth cancer cyntaf o fewn 62 diwrnod wedi cyfeirio argyfyngus gan Feddygon Teulu. **Mae hyn yn is na'r safon 95%**.

Am ragor o wybodaeth cysylltwch os gwelwch yn dda â clare.bath@cancer.org.uk

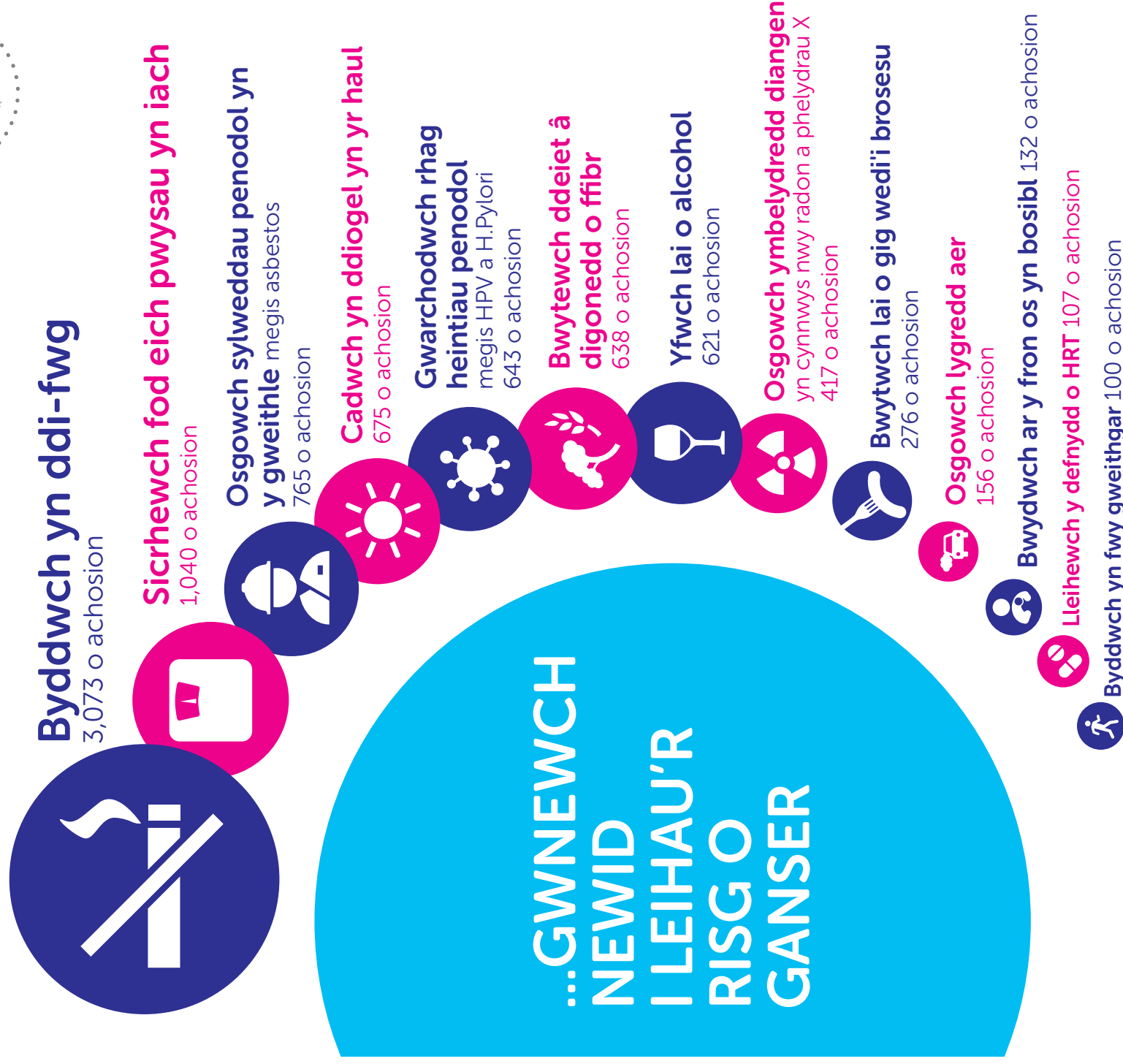
GADEWCH I NI GURO CANSER YN GYNT

cruk.org/wales



CANCER
RESEARCH
UK

MAE MODD ATAL 4 O BOB 10 ACHOS O GANSER YNG NGHYMRU...



Nid yw maint y cylchoedd yn gymesur â'r ffeithluniau eraill seiliedig ar waith Brown ac eraill 2018.

Ffynhonnell: Brown ac eraill, British Journal of Cancer, 2018